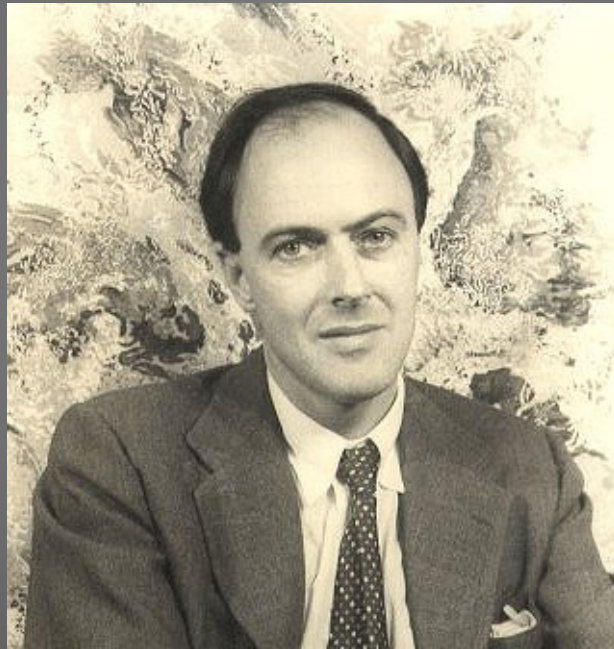


Descubriendo a Roald Dahl



Datos biográficos



Nacimiento e infancia (I)

- Nació el 13 de septiembre de 1916 en Cardiff, Gales.
- Sus padres eran noruegos.
- Recibió el nombre de Roald en honor al explorador Roald Amundsen.
- Perdió a su padre cuando tenía cuatro años.

Nacimiento e infancia (II)

- Su madre murió de cáncer poco después.
- Desde los 13 años fue educado en la Repton School.
- Cerca de su escuela había una fábrica de chocolates que le inspiró para escribir una de sus novelas.

Vida adulta (I)

- En 1934 empezó a trabajar en una empresa petrolífera.
- Fue trasladado por la empresa a Dar-es-Salaam, Tanganica.
- Vivió en las afueras de esta ciudad y se enfrentó a hormigas, leones y otros peligros.

Vida adulta (II)

- En 1939 se alistó en la Royal Air Force. Comienza a pilotar aviones con escasa experiencia.
- En uno de sus viajes, sin combustible, realiza un aterrizaje forzoso en el desierto. El avión se estrelló.
- Sufrió ceguera y recuperó la vista 8 semanas después.

Su familia (I)



Su familia (II)

- Estuvo casado 30 años con la actriz americana Patricia Neal.
- Tuvieron cinco hijos.
- Una de sus hijas murió de encefalitis y su único hijo varón sufrió hidrocefalia a consecuencia de un accidente.
- Su hija Tessa Dahl es escritora.

Fallecimiento

- Falleció a causa de la leucemia el 23 de noviembre de 1990, a la edad de setenta y cuatro años.
- Fue enterrado en el cementerio de la parroquia de San Pedro y San Pablo.
- En su honor se inauguró la Roald Dahl Children's Gallery, en la cercana Aylesbury.

Sus compromisos sociales

- La hidrocefalia de su hijo provocó que se involucrara en la fabricación de una válvula para aliviar esta enfermedad.
- También se preocupó de la alfabetización de los más desfavorecidos.
- Tras su muerte, la Fundación Roald Dahl ha contribuido a estos compromisos solidarios.

Su obra



Sus comienzos

- Comenzó a escribir en 1942
- Su primer trabajo publicado fue un cuento titulado Pan comido en el que describe su accidente en avión.
- Su primer libro para niños fue Los Gremlins que trataba de unas pequeñas criaturas malvadas. Fue publicado en 1943.

Fuentes de inspiración

- Su nieta Sophie Dahl le sirvió de inspiración para un personaje de El gran gigante bonachón.
- Para escribir Charlie y la fábrica de chocolate recordó cuando la empresa de chocolates Cadbury enviaba cajas de sus productos a la escuela de Dahl para que los alumnos los probaran.

Sus cuentos

- Es autor de más de 60 cuentos.
- Escribió cuentos para niños y para adultos.
- Los relatos infantiles de Dahl suelen estar contados por un niño rodeado de adultos que lo tratan mal y al menos un buen adulto que se contrapone a los malvados.
- Obras para niños son: Los Gremlins; James y el melocotón gigante; El dedo mágico.

Guiones para cine y televisión

- Durante los años 60, Dahl escribió guiones para obtener dinero. Dos de ellos fueron adaptaciones de novelas de Ian Fleming, creador de James Bond.
- Adaptó también su novela Willy Wonka y la fábrica de chocolate.
- Su colección de cuentos Relatos de lo inesperado fue llevada a la televisión.